



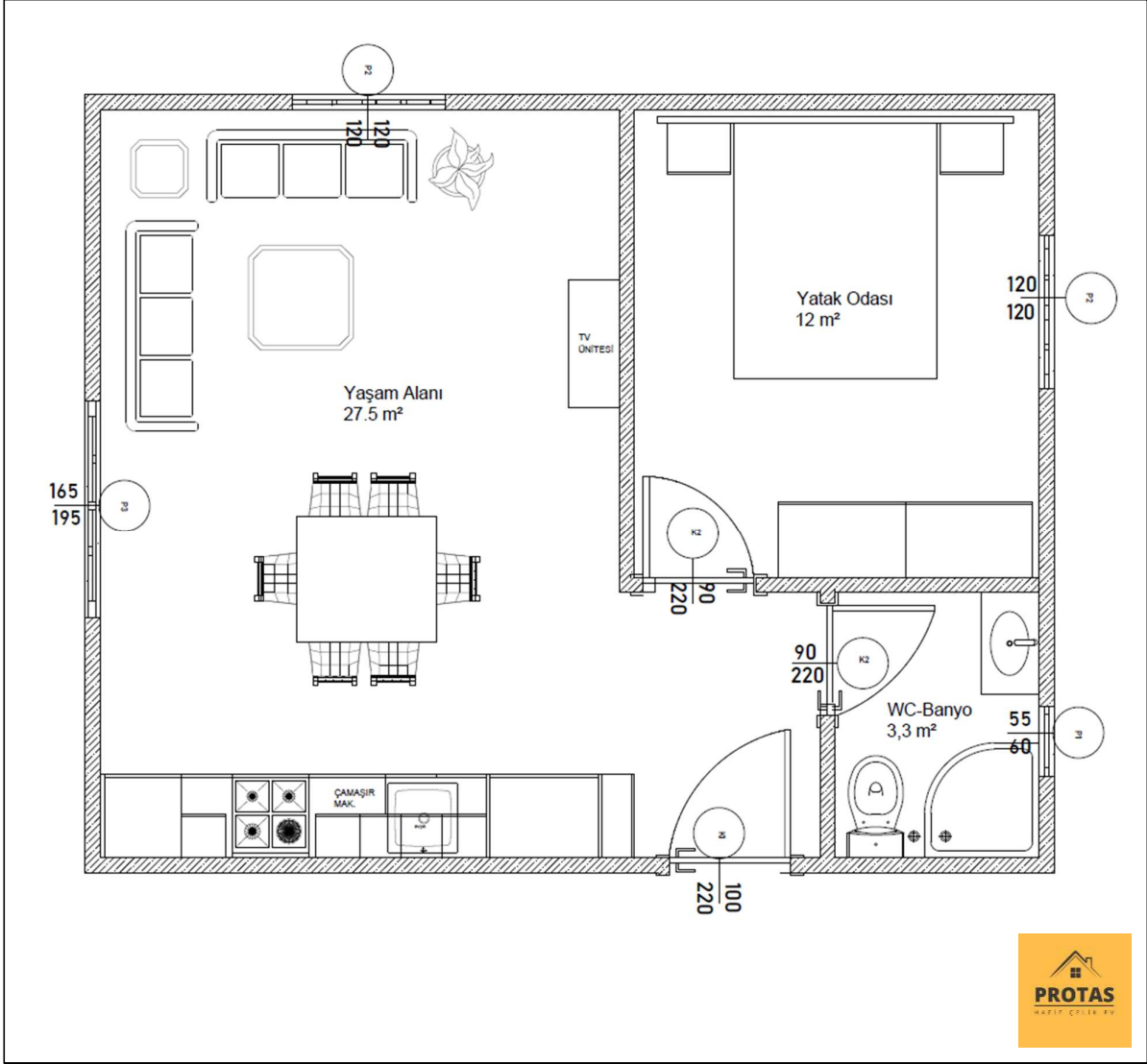
QUICKFRAME® ÇELİK EV TEKNİK ŞARTNAMESİ

*PETRA 1+1
2026*

PROTAS ÇELİK EV YAPIM ŞARTNAMESİ

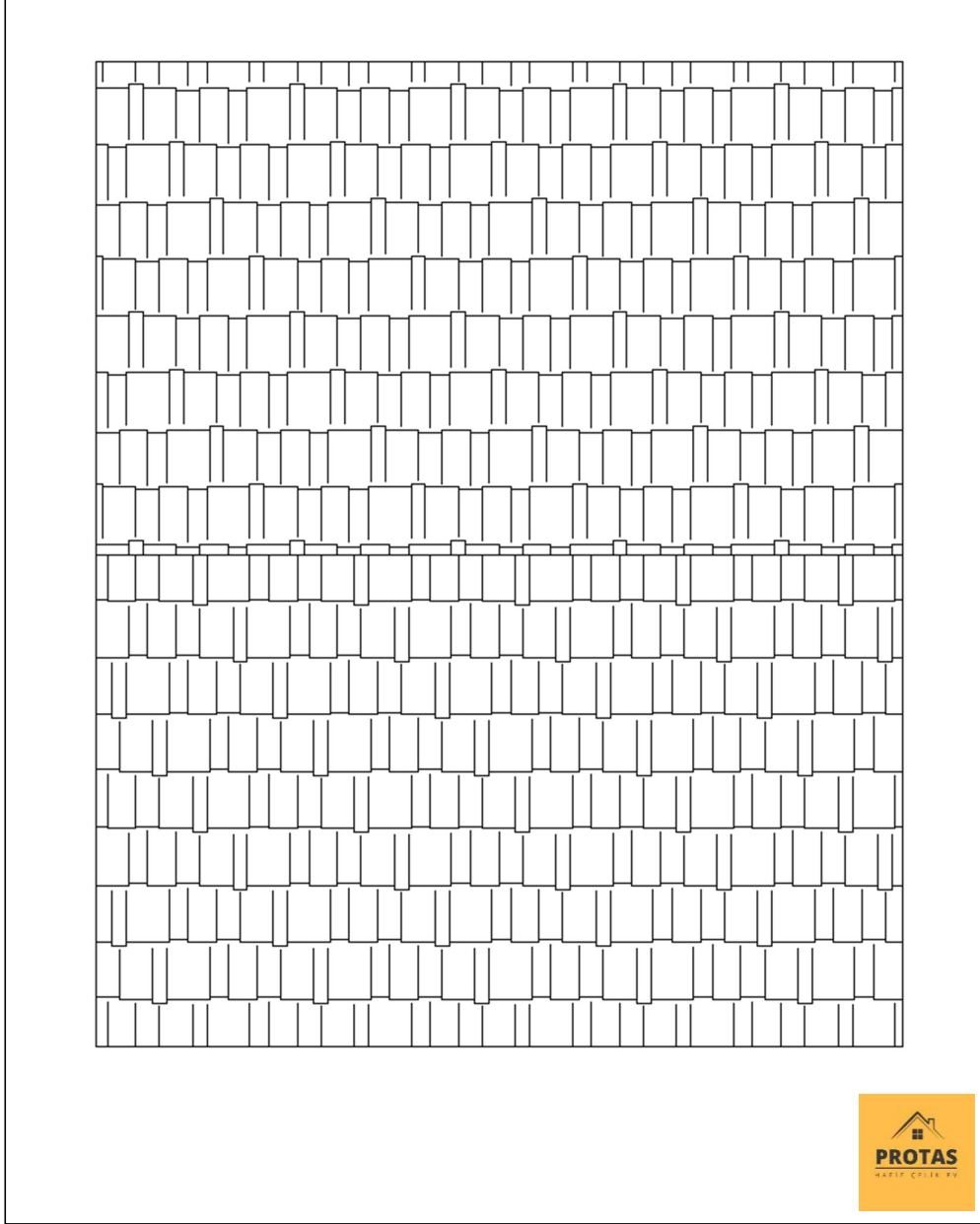
Mimari Proje

ZEMİN KAT



ZEMİN KAT: 46.6 m² Oturma Alanı

ÇATI PLANI



ÇATI: 59.4 m² Çatı Alanı

3D GÖRSEL



3D GÖRSEL



Yapılacak İmalat ve Teknik Özellikleri

PROTAS HAFİF ÇELİK EV				
PROTAS HAFİF ÇELİK EV				
MİMARİ ÖZELLİKLER				
Dış Cephe Duvar	Standart	• Akrilik Esaslı Dış Cephe Boyası	2 Kat ,Silikon Esaslı	<i>Marshall</i>
		• Akrilik Esaslı Dış Cephe Prekast Astar Boyası	1 Kat, Silikon Esaslı	<i>Marshall</i>
İç Cephe Duvar	Standart	• Silinebilir İpek Mat İç Cephe Boyası	2 Kat ,Silikon Esaslı	<i>Marshall</i>
		• İç Cephe Astar Boyası	1 Kat, Silikon Esaslı	<i>Marshall</i>
		• Saten alçı		<i>AR-ALÇI</i>
	Islak Mekân	• Sıva filesi	160 gr/m ² alkali dayanımlı	<i>MARINAS</i>
		• Alçı sıva		<i>AR-ALÇI</i>
		• Fayans Kaplama	Min. 30cmx60cm boyutlarında	<i>Bien Seramik</i>
İç Cephe Tavan	Standart	• Silikon esaslı Beyaz Tavan Boyası	2 Kat ,Silikon Esaslı	<i>Marshall</i>
		• Tavan Astar Boyası	1 Kat, Silikon Esaslı	<i>Marshall</i>
		• Saten alçı		<i>AR-ALÇI</i>
		• Sıva filesi	160 gr/m ² alkali dayanımlı	<i>MARINAS</i>
		• Alçı sıva		<i>AR-ALÇI</i>
	Islak Mekân	• Silikon esaslı Beyaz Tavan Boyası	2 Kat ,Silikon Esaslı	<i>Marshall</i>
		• Tavan Astar Boyası	1 Kat, Silikon Esaslı	<i>Marshall</i>
		• Sıva filesi	160 gr/m ² alkali dayanımlı	<i>MARINAS</i>
		• Hazır mineral sıva		<i>DALSAN</i>
		• Astar sıva	<i>Probase Render-</i> Birleşim yerlerine derz bantları kullanılarak uygulanır.	<i>DALSAN</i>
Çephe Kaplama	Desenli fibercement kaplama	• Prekast levha astarı		<i>Marshall</i>
		• Desenli fibercement kaplama	Dış cephede en fazla 10m ² cephe alanı kaplanacak şekilde kısmi olarak uygulanacaktır. 12.5 mm Ahşap/Taş/Tuğla desenli	<i>Hekimboard</i>
	Dekoratif Söve	• Dekoratif Söve	10 mm fibercement söve - Pencere /Kapı /Kat Silmesi /Köşe silmesinde uygulanır.	<i>Hekimboard</i>
		• Mantolama Levhası / Söve Yapıştırıcısı	Çimento esaslı levha yapıştırıcısı	
Çatı Kaplama		• Poliüretan dolgulu sandviç çatı paneli aksesuarları		
		• Metal Yağmur oluğu, iniş borusu ve aksesuarları	Özel şekillendirilmiş dekoratif oluk ve iniş boruları	Başarı Metal
Pencere		• PVC doğrama	60 lik Seri-Z Profil Kasa-Çift Cam ısıcam (4+12+4)	<i>Adopen/Erpen</i>
İç Kapı	Standart	• Amerikan Panel Kapı	2 kat ipek mat lake boya	<i>Boya:Genç / Dewlüks</i> <i>Aksesuar: Çebi</i> <i>Kilit: Kale</i>
<i>Steel Buildings</i>				

	Islak Mekân	• Amerikan Panel Kapı	2 kat ipek mat lake boya	<i>Boya: Genç / Dewilüks Aksesuar: Çebi Kilit: Kale</i>
Dış Kapı		• Çelik kapı	Standart	
		• Mermer Eşik		
Zemin Kaplama	İç Mekân Parke	• Laminant Parke	AC3-31. sınıf 8mm laminant parke	<i>SerFloor</i>
	Islak Mekân	• Seramik Kaplama	En az 45x45 boyutlarında 1. Kalite ürünlerden zemin kaplanması	<i>Yurtbay Seramik / Kütahya Seramik / Bien Seramik</i>
	• Tek katlı evlerin ıslak hacim zemin döşemelerinde likit su yalıtım malzemesi uygulanmaz.			
Ahşap Doğrama	Mutfak	• Ahşap Mdf Lam Mutfak dolabı		<i>Aksesuar: Samed</i>
		• Tezgâh Üstü Seramik Duvar Kaplama	Üst dolap ve tezgâh arası seramik kaplama	<i>Bien Seramik</i>
		• Granit Tezgâh	Yerli granit kaplama	<i>Rozaminho</i>
		• Paslanmaz Çelik Evye-Batarya		<i>Batarya: Polisu Vitrikiye - Turkuaz</i>
	Banyo	• Ahşap Mdf Lam Alt banyo dolabı		<i>Aksesuar: Samed</i>
		• Lavabo/Ayaklı Lavabo - Klozet Takımı - Lavabo Bataryası - Duş Bataryası		<i>Batarya: Polisu Vitrikiye - Turkuaz</i>
• Ayaklı lavabo kullanılan bölümlerde dolap yapılmayacaktır.				
Elektrik Tesisatı		• Elektrik Tesisatı Kabloleme - Anahtar-Soket-Priz-Aplik-Sigorta-TV Tesisatı		<i>MAK-EL</i>
Mekanik Tesisatı		• Sıhhi/Atıksu Tesisatı-Batarya -Makine Musluğu -Vana-Süzgeç		<i>Boru ve Fittings: Pilsa</i>

- Tabloda **silik** renkli olarak yazılan imalatlar proje kapsamında yapılmayacaktır.

İşin Tanımı

- Bu iş kapsamında, teklifte belirtilen mimari proje ve teknik özelliklere göre tek katlı ev, IsoSTEEL® çelik yapı tekniği ile yapılacaktır.
- İş kapsamında **sözleşmeye dâhil** inşaat işleri aşağıda belirtilmiştir:
 - Statik projesine uygun özellikte çelik malzemenin temini; pres/büküm/torna işleri ile soğuk şekillendirilmiş çelik profillerin ve bağlantı elemanlarının hazırlanması,
 - İmalat çizimlerinin oluşturularak vidalı sistem ile çelik duvar, ve çatı karkaslarının imalatı ve sahada montajı,
 - İç cephe ve tavan da alçı esaslı levhalarla kaplama yapılması,
 - Dış cephe de çimento esaslı desenli levhalarla kaplama yapılması,
 - Duvar aralarında, çatı altı tavanı üzerinde yalıtım malzemeleri ile ısı/ses/yangın izolasyonu yapılması,
 - Temel-duvar birleşim yerlerinde ve ıslak hacimlerin zemin-duvar birleşiminde elastik derz bantları ile su yalıtımı yapılması,
 - Poliüretan dolgulu sandviç paneller ve aksesuarları ile çatı kaplama örtüsü ve yağmur tahliye sisteminin yapılması,

- İç duvar ve tavan yüzeylerinde fileli sıva ve boya uygulaması yapılması,
- Dış duvar yüzeylerinde boya uygulaması yapılması,
- Yer döşemelerinde seramik/parke kaplama/bazalt ve süpürgeliklerinin yapılması,
- Islak hacim duvarlarında fayans kaplama yapılması,
- Banyoda ahşap dolap yapılması,
- Ahşap kapıların takılması,
- Mutfak tezgâhı, dolabı ve dolap arası duvar seramiği yapılması,
- Bina çelik dış kapısının takılması,
- PVC pencere ve camların takılması,
- Pencere ve kapılarda denizlik/eşiklik mermeri konması,
- Dış cephede üzeri kumlu EPS dolgulu malzeme ile söve yapılması,
- Su/atıksu tesisatlarının borulama işleri, sıva üstü vitrikiye, parça ve aksesuarlarının takılması,
- Elektrik, TV/Telekom tesisatlarının kablolama işleri, sıva üstü terminal, parça ve aksesuarlarının takılması,
- İş kapsamında sözleşmeye **dâhil olmayan** inşaat işleri aşağıda belirtilmiştir:
 - Bina oturma alanı zemin hafriyat işleri yapılması,
 - Mevcut yapıların sökümü, kırımı ve şantiyeden uzaklaştırılması,
 - Bina betonarme temel, temel üstü tesviyesi inşaatı/yapımı,
 - Teras/Döşeme üzerine çimento şap yapılması,
 - Tavanda kısmi alçıpan asma tavan yapılması,
 - Duvar kâğıdı yapılması,
 - Dış cephede dekoratif kaplama yapılması,
 - Tavanlarda kartonpiyer yapılması,
 - Banyo da duşakabin ve aksesuarlarının takılması,
 - Veranda yapılması,
 - Veranda/terasta korkuluk takılması,
 - Pencere/kapı panjur ve sineklik yapılması,
 - Bina çevresi tretuvar yapılması,
 - Her türlü bitkilendirme, bahçe/istinat duvarı, yürüyüş yolu, bahçe/bina aydınlatma vb. peyzaj ve çevre düzenleme işleri,
 - Hidrofor ve güneş enerji-sıcak su takılması,

- Paratoner takılması,
 - Şömine ve şömine bacası yapılması,
 - Doğalgaz ve ısıtma/soğutma tesisatlarının grosnik borulama işleri, kalorifer peteği, ekipman, parça ve aksesuarlarının takılması,
 - Klima tesisatlarının boru ve elektrik kablolarının yerleştirilmesi, ekipman, parça ve aksesuarlarının takılması,
- Gerekli olması durumunda, yapının mühendislik hesapları ve projelerinin hazırlanmasından sonra bu şartnamede sunulan mimari projede revizyon yapılabilir.
 - Kullanılacak tüm malzemeler TSE, CE belgeli 1.sınıf kalite olacaktır.
 - İnşaat işlerinin yapılması için gerekli malzeme, işçilik, konaklama, donanım, araç, nakliye, yükleme-boşaltma işleri ile bunlardan doğacak inşaat masrafları edilen anahtar teslim fiyata **dâhildir**.
 - İş bitiminde firmamız, inşaat atığı maddeleri inşaat alanından uzaklaştırarak binayı müşteriimize teslim edecektir.
 - İnşaatın yapımı için şantiye alanında gerekli elektrik ve su, işveren tarafından temin edilecektir.
 - Elektrik, temiz su, atık su, yağmurlama, doğalgaz bağlantıları için gerekli borulama, rögar, menfez vs. altyapı inşaatları, şebeke bağlantıları ile resmi/özel tüm kuruluşlardan alınacak izinler, başvurular, takılması gerekli sayaç ve ekipmanlar ile bunlardan doğacak tüm masraflar müşteriimize aittir.
 - Yapı için iş başlangıcında "İnşaat Ruhsatı", "Müteahhitlik Belgesi", "Sosyal Güvenlik Kurumu İş/Çalışma Dosyası" ve iş bitiminde "Yapı Kullanma İzni" belgelerinin alınması Müşterinin sorumluluğundadır. Bu iş için teklif edilen bedele; resmî kurumlara başvuruda talep edilen "İnşaat Ruhsatı, Müteahhitlik Belgesi, Sosyal Güvenlik Kurumu İş/Çalışma Dosyası ve Yapı Kullanma İzni" alınması; laboratuvar test, deney, rapor vb. hazırlanması; yapı denetimi, danışmanlık hizmetleri alınması gibi işler ve bunlardan kaynaklanacak masraflar **dâhil değildir**.
 - Bu iş kapsamında yapılacak tüm işler şartname de açık ve net olarak belirtilmiştir. Bu metinde

