



# **PROTASVILLAS®**

## **ÇELİK EV**

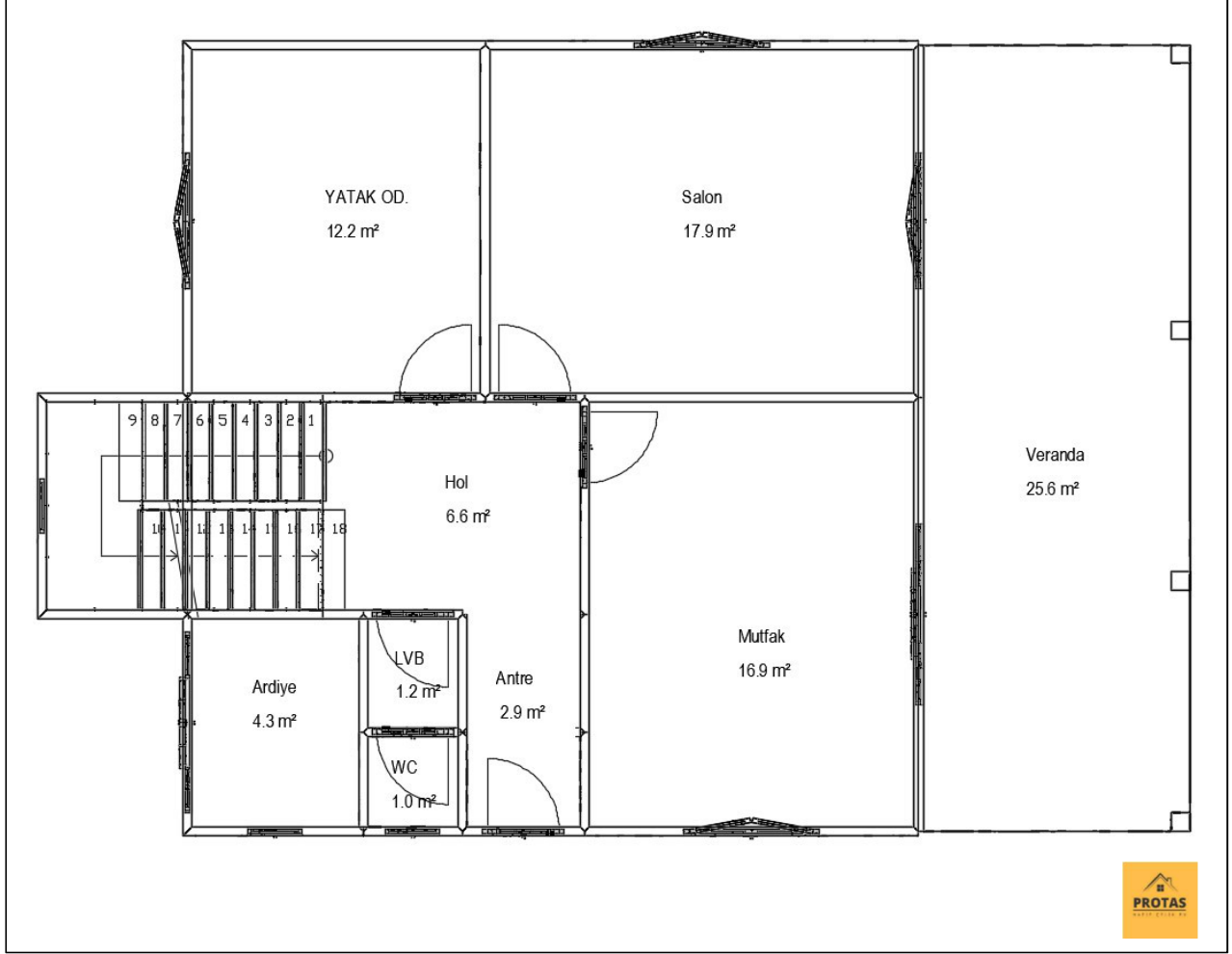
### **TEKNİK ŞARTNAMESİ**

*SMART<sup>2</sup> 4+1*  
**2026**

# PROTAS ÇELİK EV YAPIM ŞARTNAMESİ

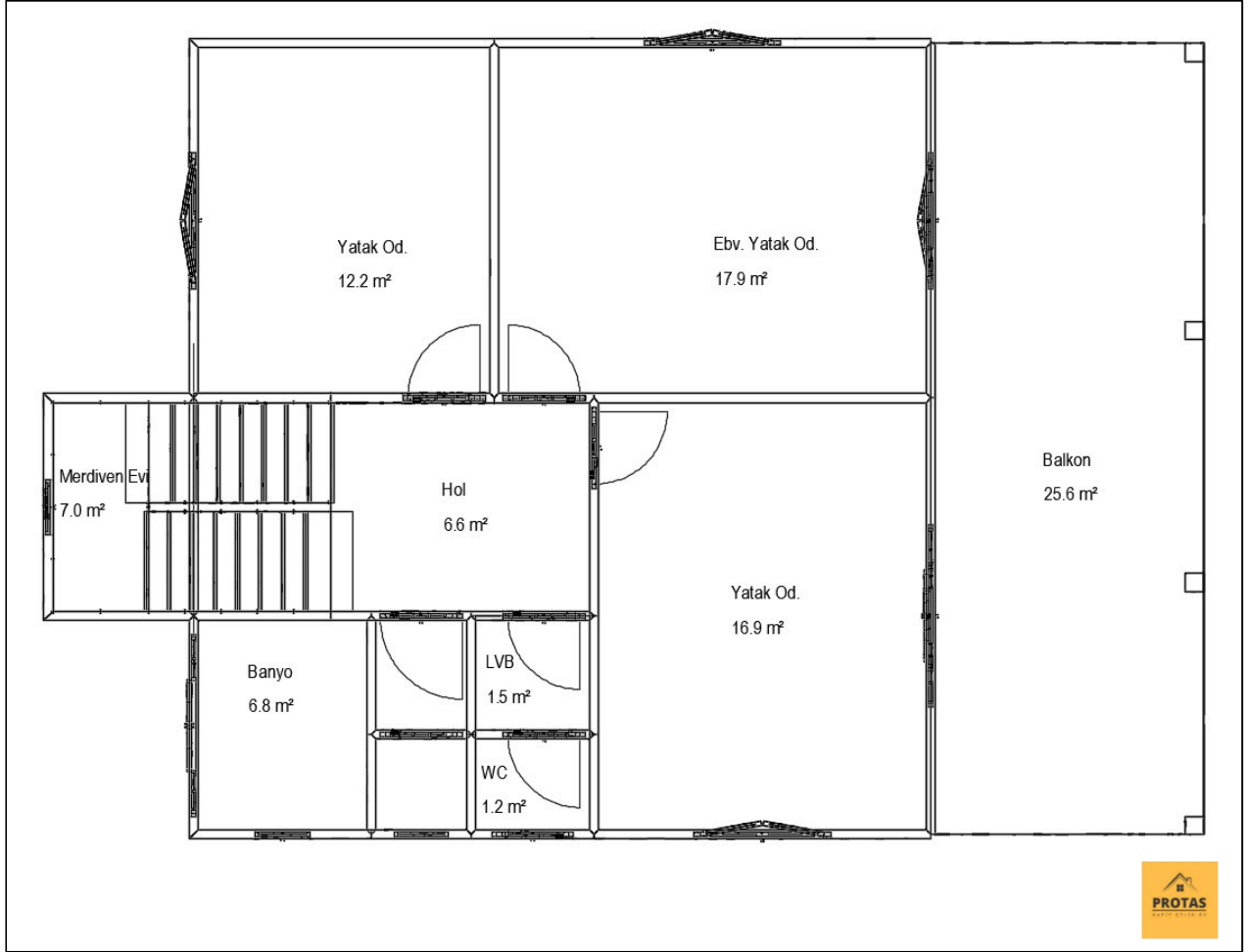
## Mimari Proje

### ZEMİN KAT



**ZEMİN KAT:** 102.5 m<sup>2</sup> Oturma Alanı

## 1. KAT PLANI



1. KAT: 102.5 m<sup>2</sup> Oturum Alanı

**3D GÖRSEL**



# Yapılacak İmalat ve Teknik Özellikleri

| PROTAS HAFİF ÇELİK EV       |   |   |  |  |
|-----------------------------|---|---|--|--|
| TAŞIYICI SİSTEM ÖZELLİKLERİ |   |   |  |  |
| Yapısal Sistem              | Yapım Tekniği   | • PROTASVILLAS® - Soğuk şekillendirilmiş galvanizli çelik profiller ile iki katlı yapı                                    |  |  |
|                             | Bina Oturum Alanı   | • Zemin Kat 76.9 m <sup>2</sup> ,Veranda 25.6 m <sup>2</sup><br>1.Kat 102.5 m <sup>2</sup> ,<br>Toplam 205 m <sup>2</sup> |  |  |
|                             | Kat Yüksekliği  | • 300 cm  |  |  |
|                             | Dış Duvar   | • 12.5 mm fiberle güçlendirilmiş alçı esaslı dış cephe levhası  | Boardex -A1 Sınıfı Yanmaz  | DALSAN   |
|                             |   | • Alüminyum kaplı cephe örtüsü  | 3 katmanlı polyester alüminüze folyo kaplı reflektif örtü TS EN 13984                                  | WATERSHIELD® ALU 130   |
|                             |   | • 140/120/100 mm cam yünü şilte   | 0.040Wm/K  | İzocam   |
|                             |   | • Galvaniz I-U-C çelik profiller  | S280+GDZ sınıfı standart çelikten statik projeye göre hesaplanan kesitler                              |  |
|                             | İç Duvar  | • 12.5 mm fiberle güçlendirilmiş alçı esaslı iç cephe levhası   | Beyaz Corex-A2 Sınıfı Yanmaz   | DALSAN   |
|                             |   | • 12.5 mm fiberle güçlendirilmiş alçı esaslı iç cephe levhası   | Beyaz Corex-A2 Sınıfı Yanmaz   | DALSAN   |
|                             |   | • 140/120/100 mm cam yünü şilte   | 0.040Wm/K  | İzocam   |
|                             |   | • Galvaniz I-U-C çelik profiller  | S280+GDZ sınıfı standart çelikten statik projeye göre hesaplanan kesitler                              |  |
|                             | Bölme Duvar   | • 12.5 mm fiberle güçlendirilmiş alçı esaslı iç cephe levhası   | Beyaz Corex-A2 Sınıfı Yanmaz   | DALSAN   |
|                             |   | • 140/120/100 mm cam yünü şilte   | 0.040Wm/K  | İzocam   |
|                             |   | • Galvaniz alçıpan profiller  |  |  |
|                             |   | • 12.5 mm fiberle güçlendirilmiş alçı esaslı iç cephe levhası   | Beyaz Corex-A2 Sınıfı Yanmaz   | DALSAN   |
|                             |   |   | • Islak hacimlerde duvar kaplama levhası olarak suya dayanıklı alçı esaslı dış cephe levha kullanılır. |  |
|                             | Tavan   | • Galvaniz I-U-C çelik profillerden imal edilmiş karkas yapı  | S280+GDZ sınıfı standart çelikten statik projeye göre hesaplanan kesitler                              |  |
|                             |   | • 140/120/100 /80 mm cam yünü şilte   | 0.040Wm/K  | İzocam   |
|                             |   | • 12.5 mm fiberle güçlendirilmiş alçı esaslı iç cephe levhası   | Beyaz Corex-A2 Sınıfı Yanmaz   | DALSAN   |
|                             |   |   |  | • Islak hacim ve balkon/veranda da tavan kaplama levhası olarak suya dayanıklı alçı esaslı dış cephe levha kullanılır. |
| Arakat/Balkon/Teras         | • Yalıtım şapı  |   |  |  |
|                             | • Nem bariyeri  |   |  |  |
|                             | • Ses yalıtım levhası   | 150 DNS-40mm kalınlık-0.040Wm/K   | Ravaber  |  |
|                             | • OSB 3 döşeme levhası  | Sınıf 3-18mm kalınlık   | Kronospan  |  |
|                             | • Galvaniz I-U-C çelik profillerden imal edilmiş döşeme karkas yapı | S280+GDZ sınıfı standart çelikten statik projeye göre hesaplanan kesitler   |  |  |

|   |   |  |   |              |
|---|---|--|---|--------------|
|   |   | • 12.5 mm fiberle güçlendirilmiş alçı esaslı iç cephe levhası  | Beyaz Corex-A2 Sınıfı Yanmaz  | DALSAN       |
|   |   | <ul style="list-style-type: none"> <li>• <b>Islak hacimlerde duvar kaplama levhası olarak suya dayanıklı alçı esaslı dış cephe levha kullanılır.</b></li> <li>• <b>Üst kat ıslak hacimlerin zeminlerinde likit yalıtım malzemesi ile iki kat su yalıtımı yapılır.</b></li> </ul> |   |              |
|   | Merdiven  | • OSB 3 döşeme levhası   | Sınıf 3-18mm kalınlık   | Kronospan    |
|   |   | • Galvaniz I-U-C çelik profillerden imal edilmiş döşeme karkas yapı  | S280+GDZ sınıfı standart çelikten statik projeye göre hesaplanan kesitler |              |
|   | Çatı  | • Su yalıtım membranı  | TS EN 13859-1 Nefes alan su yalıtım örtüsü- 90gr/m <sup>2</sup>           | WATERSHIELD® |
|   |   | • Isı/Ses yalıtım levhası  | 50 DNS-20mm kalınlık- 0.040Wm/K   | Ravaber      |
|   |   | • 15 mm fiberle güçlendirilmiş, alt yüzeyi takviyeli alçı esaslı çatı levhası  | Boardex Roof-A1 Sınıfı Yanmaz   | DALSAN       |
|   |   | • 140/120/100 mm cam yünü şilte  | 0.040Wm/K   | Izocam       |
|   |   | • 12.5 mm fiberle güçlendirilmiş alçı esaslı iç cephe levhası  | Beyaz Corex-A2 Sınıfı Yanmaz  | DALSAN       |
|   | Verdanda/Teras  | • Galvaniz I-U-C çelik profillerden imal edilmiş karkas yapı   | S280+GDZ sınıfı standart çelikten statik projeye göre hesaplanan kesitler |              |
| • 12.0 mm desenli fibercement dış cephe levhası           |   | A1 Sınıfı Yanmaz-Fugalı / Yalıtımsız / Ahşap / Tuğla / Taş desenli   | HekimBoard  |              |
| • Galvaniz I-U-C çelik profiller                          |   | S280+GDZ sınıfı standart çelikten statik projeye göre hesaplanan kesitler  |   |              |
| Deprem Yükü   | TBDY 2019: Türkiye Bina Deprem Yönetmeliği  | Ss: 1.00, Sı: 0.40<br>T: 0.20 sn<br>R: 3 D: 2<br>Yerel Zemin Sınıfı: ZD  |   |              |
| Kar Yükü  | "TS 498: Yapıların Hesabında Kullanılacak Yükler" standardında belirtilen kar bölgelerine göre, "ASCE 7-10: Minimum Design Loads for Structures and other Buildings" standardına göre hesaplanır.                 | I,II,III Kar yağış bölgesi<br>P <sub>ko</sub> :90 kg/m <sup>2</sup>  |   |              |
| Rüzgâr Yükü   | "TS 498: Yapıların Hesabında Kullanılacak Yükler" standardında belirtilen III. ve IV. Kar bölgelerine göre, "ASCE 7-10: Minimum Design Loads for Structures and other Buildings" standardına göre hesaplanmıştır. |  |   |              |
| Kullanılan Standartlar                                    | ASCE 7-10: Minimum Design Loads for Structures and other Buildings  |  |   |              |
|   | ANSI-AISC 360-16:"Specification for Structural Steel Buildings"   |  |   |              |
|   | AISI 100-2016: Design of Cold Formed Steel Structures   |  |   |              |
|   | AISI 230 -2016: Design of Cold Formed Steel Structures  |  |   |              |
|   | TBDY 2019: Türkiye Bina Deprem Yönetmeliği  |  |   |              |
| TS 500-2000: Betonarme yapıların Hesap ve Yapım Kuralları |   |  |   |              |
| TS 498: Yapıların Hesabında Kullanılacak Yükler           |   |  |   |              |

- Tabloda **silik** renkli olarak yazılan imalatlar proje kapsamında yapılmayacaktır.

## PROTAS HAFİF ÇELİK EV

### MİMARİ ÖZELLİKLER

|                 |   |   |  |             |  |
|-----------------|---|---|--|-------------|--|
| Dış Cephe Duvar | Standart  | •Akrilik Esaslı Dış Cephe Boyası  | 2 Kat, Silikon Esaslı  | Jotun       |  |
|                 |   | • Akrilik Esaslı Dış Cephe Astar Boyası   | 1 Kat, Silikon Esaslı  | Jotun       |  |
|                 |   | • Sıva filesi   | 160 gr/m <sup>2</sup> alkali dayanımlı   | MARİNAS     |  |
|                 |   | • Hazır mineral sıva  | Hazır mineral sıva   | DALSAN      |  |
|                 |   | • Astar sıva  | Probase Render-Birleşim yerlerine derz bantları kullanılarak uygulanır.  | DALSAN      |  |
|                 |   | • Isı yalıtım levhası   | 60 DNS-40mm kalınlık-0.040Wm/K <sup>°</sup>  | Ravaber     |  |
|                 |   | • Zemin kat dış cephe duvarı ile temel birleşim bölgesinde elastik pah bandı ve çimento esaslı elastik yalıtım harcı ile su, ses ve haşereye karşı izolasyon yapılır. |  |             |  |
| İç Cephe Duvar  | Standart  | •Silinebilir İpek Mat İç Cephe Boyası   | 2 Kat, Silikon Esaslı  | Jotun       |  |
|                 |   | • İç Cephe Astar Boyası   | 1 Kat, Silikon Esaslı  | Jotun       |  |
|                 |   | • Saten alçı  |  | AR-ALÇI     |  |
|                 |   | • Sıva filesi   | 160 gr/m <sup>2</sup> alkali dayanımlı   | MARİNAS     |  |
|                 |   | • Alçı sıva   |  | AR-ALÇI     |  |
|                 |   | • Alçı levhaların derz boşlukları DERZTEK <sup>®</sup> elastik hazır alçı sıva ve derz bandı kullanılarak doldurulur.   |  |             |  |
|                 | Islak Mekân   | • Fayans Kaplama  | Min. 30cmx60cm boyutlarında  | Ege Seramik |  |
| İç Cephe Tavan  | Standart  | • Silikon esaslı Beyaz Tavan Boyası   | 2 Kat, Silikon Esaslı  | Jotun       |  |
|                 |   | • Tavan Astar Boyası  | 1 Kat, Silikon Esaslı  | Jotun       |  |
|                 |   | • Saten alçı  |  | AR-ALÇI     |  |
|                 |   | • Sıva filesi   | 160 gr/m <sup>2</sup> alkali dayanımlı   | MARİNAS     |  |
|                 |   | • Alçı sıva   |  | AR-ALÇI     |  |
|                 |   | • Alçı levhaların derz boşlukları DERZTEK <sup>®</sup> elastik hazır alçı sıva ve derz bandı kullanılarak doldurulur.   |  |             |  |
|                 | Islak Mekân   | • Silikon esaslı Beyaz Tavan Boyası   | 2 Kat, Silikon Esaslı  | Jotun       |  |
|                 |   | • Tavan Astar Boyası  | 1 Kat, Silikon Esaslı  | Jotun       |  |
|                 |   | • Sıva filesi   | 160 gr/m <sup>2</sup> alkali dayanımlı   | MARİNAS     |  |
|                 |   | • Hazır mineral sıva  |  | DALSAN      |  |
| • Astar sıva    | Probase Render-Birleşim yerlerine derz bantları kullanılarak uygulanır. | DALSAN  |  |             |  |
| Duvar Kâğıdı    | • İmalat yapılmayacaktır.   |   |  |             |  |
| Asma Tavan      | •Alçı panel ve profiller ile asma tavan                                 | Hol, Antre ve Açık Mutfak – Salon alanında tavan çevresinde bant olarak en fazla 120m <sup>2</sup> yapılacaktır.  |  |             |  |
| Cephe Kaplama   | Desenli fibercement kaplama   | • Prekast levha astarı  |  | Jotun       |  |
|                 |   | • Desenli fibercement kaplama   | Dış cephede en fazla 150m <sup>2</sup> cephe alanı kaplanacak şekilde kısmi olarak uygulanacaktır. 12.5 mm Ahşap/Taş/Tuğla desenli | Hekimboard  |  |
|                 | Alüminyum kompozit kaplama  | • İmalat yapılmayacaktır.   |  |             |  |
|                 | Dekoratif Söve  | • Dekoratif Söve  | Silis kum kaplı 150 DNS Expandite Polistren Köpük –  |             |  |

|                   |                               |  |   |   |
|-------------------|-------------------------------|--|---|---|
|                   |                               |  | Pencere /Kapı /Kat Silmesi /Köşe silmesi nde uygulanır.   |   |
|                   |                               | • Mantolama Levhası / Söve Yapıştırıcısı               | Çimento esaslı levha yapıştırıcısı  |   |
|                   | Doğal Taş                     | • Dekoratif Doğal Taş                                  | 2-6 mm kalınlığında doğal taş. Kısmi olarak villa giriş kapısı çevresinde derzsiz olarak uygulanır.   |   |
|                   |                               | • Mantolama Levhası / Söve Yapıştırıcısı               | Çimento esaslı levha yapıştırıcısı  |   |
|                   | 3D Desenli Karo               | • Dekoratif duvar blokları                             | S1 Sınıfı çimento esaslı elastik harç üzerine 1.8 cm kalınlığında desenli beton karo  | PertaWall   |
| Tavan Kartonpiyer | • Dekoratif tavan kartonpiyer | Klasik ve sade tarzda EPS/XPS köpük kartonpiyer eleman |   |   |
| Veranda/Teras     |                               | • Akriolik Esaslı Dış Cephe Boyası                     | 2 Kat, Akriolik Esaslı Silikon Boya   | Jotun   |
|                   |                               | • Akriolik Esaslı Dış Cephe Prekast Astar Boyası       | 1 Kat, Akriolik Esaslı Silikon Boya   | Jotun   |
| Çatı Kaplama      |                               | • Renkli Metal Kiremit sac ve aksesuarları             |   | Starbond/Ildizbond  |
|                   |                               | • Renkli Trapez sac                                    | 0.50mm kalınlığında renkli trapez sac ile çatı örtüsü yapılması   |   |
|                   |                               | • Isı yalıtım levhası                                  | 50 DNS-20mm kalınlık-0.040Wm/K°   | Ravaber   |
|                   |                               | • Metal Yağmur oluğu, iniş borusu ve aksesuarları      | Özel şekillendirilmiş dekoratif oluk ve iniş boruları   | Başarı Metal  |
| Pencere           |                               | • PVC doğrama  | 70'lik Seri-Z Profil Kasa-Çift Cam ısıcam (4+12+4)-Vasistas Mekanizma-Çift Açılım-Düz beyaz-çitasız   | Winsa   |
|                   |                               |  |   |   |
| İç Kapı           | Standart                      | • Amerikan Panel Kapı                                  |   | Boya:Genç / Dewilüks<br>Aksesuar: Çebi<br>Kilit: Kale                           |
|                   |                               | • Ahşap CNC Lake Kapı                                  | Kapı Kasa Kalınlığı 40 mm (8 mm + 8mm + 12mm + 12mm olarak) Zımparalı Ham Mdf nin lamine edilmesiyle üretilmektedir. 2 kat ipek mat lake boya | Boya:Genç / Dewilüks<br>Aksesuar: Çebi<br>Kilit: Kale<br>Mdf: Kastamonu entegre |
|                   | Islak Mekân                   | • Amerikan Panel Kapı                                  |   | Boya:Genç / Dewilüks<br>Aksesuar: Çebi<br>Kilit: Kale                           |
|                   |                               | • Ahşap CNC Lake Kapı                                  | Kapı Kasa Kalınlığı 40 mm (8 mm + 8mm + 12mm + 12mm olarak) Zımparalı Ham Mdf nin lamine edilmesiyle üretilmektedir. 2 kat ipek mat lake boya | Boya:Genç / Dewilüks<br>Aksesuar: Çebi<br>Kilit: Kale<br>Mdf: Kastamonu entegre |
| Dış Kapı          |                               | • Çelik kapı   |   |   |
|                   |                               | • Mermer Eşik  |   |   |
| Zemin             | İç Mekân Seramik              | • Seramik  | Seramik:En az 60x60 boyutlarında 1. Kalite ürünlerden zemin kaplanması  | Bien Seramik  |
|                   | İç Mekân Parke                | • Laminant Parke                                       | AC3-31.sınıf 8mm laminant parke   | Çamsan klasik   |
|                   | Islak Mekân                   | • Seramik Kaplama                                      | En az 45x45 boyutlarında 1. Kalite ürünlerden zemin kaplanması  | Bien Seramik  |

|                   |                |  |  |   |
|-------------------|----------------|--|--|---|
|                   |                | • Likit su yalıtım malzemesi   | Polimer modifiye bitüm kauçuk esaslı, yüksek elastik su yalıtım malzemesi-<br><i>WEBER.dry906/</i><br><i>FIXA Aquacement.207</i> | <i>WEBER/FIXA</i>   |
|                   |                | • <b>Zemin kat ıslak hacimlerde duvar ile zemin birleşim bölgesinde elastik pah bandı ve çimento esaslı elastik yalıtım harcı ile su izolasyonu yapılır.</b> |  |   |
|                   | Veranda/Balkon | • Seramik Kaplama  | En az 45x45 boyutlarında 1. Kalite ürünlerden zemin kaplanması   | <i>Bien Seramik</i>   |
|                   |                | • Likit su yalıtım malzemesi   | Polimer modifiye bitüm kauçuk esaslı, yüksek elastik su yalıtım malzemesi-<br><i>WEBER.dry906/</i><br><i>FIXA Aquacement.207</i> | <i>WEBER/FIXA</i>   |
|                   |                | • Korkuluk   | Demir doğrama korkuluk, ahşap küpeşte  |   |
|                   | Teraslar       | • Bazalt karo ve bordür  | Bina çevresinden 45 cm genişliğinde yapılacaktır.  |   |
| Merdiven          |                | • Merdiven korkuluğu   | Demir doğrama korkuluk, ahşap küpeşte  |   |
|                   |                | • Mermer Kaplama   | 3 cm basamak 2cm riht döşenmesi  | <i>Emprador</i>   |
|                   |                | • Masif Ahşap  |  |   |
|                   |                | • Çelik profil   | H, I ve U profiller  |   |
| Ahşap Doğrama     | Mutfak         | • Ahşap High Gloss Mutfak dolabı   |  | <i>Aksesuar: Samed</i>  |
|                   |                | • Ahşap CNC Lake Alt / Üst Mutfak dolabı   |  | <i>Aksesuar: Samed</i>  |
|                   |                | • Tezgâh Üstü Seramik Duvar Kaplama  | Üst dolap ve tezgâh graniti arası 1.sınıf seramik kaplama  | <i>Ege Seramik</i>  |
|                   |                | • Granit Tezgâh  | Yerli granit kaplama   | <i>StarGalaxy</i>   |
|                   | Banyo          | • Paslanmaz Çelik Evye-Batarya   |  | <i>Evye:Dominox</i><br><i>Batarya: ECA</i><br><i>Vitrifiye: Serel hygiene</i><br><i>Aksesuar: Samed</i> |
|                   |                | • Ahşap High Gloss Alt banyo dolabı  |  | <i>Aksesuar: Samed</i>  |
|                   | WC             | • Ahşap CNC Lake Alt banyo dolabı  |  | <i>Aksesuar: Samed</i>  |
|                   |                | • Lavabo/Ayaklı Lavabo- Klozet Takımı- Lavabo Bataryası -Duş Bataryası   |  | <i>Batarya: ECA</i><br><i>Vitrifiye: Serel hygiene</i><br><i>Aksesuar: Samed</i>                        |
|                   |                | • Ahşap High Gloss Alt banyo dolabı  |  | <i>Aksesuar: Samed</i>  |
|                   |                | • Ahşap CNC Lake Alt banyo dolabı  |  | <i>Aksesuar: Samed</i>  |
|                   |                | • <b>Ayaklı lavabo kullanılan bölümlerde dolap yapılmayacaktır.</b>  |  |   |
| Elektrik Tesisatı |                | • Elektrik Tesisatı Kabloalama- Anahtar-Soket-Priz-Aplik-Sigorta-TV Tesisatı   | <i>MAK-EL</i>  |   |
| Mekanik Tesisatı  |                | • Sıhhi/Atıksu Tesisatı –Batarya -Makine Musluğu - Vana-Süzgeç   | <i>Boru, Fittings: Pilsa</i>   |   |
| Isı Tesisatı      |                | • Isınma tesisatlarının genel denetimleri  | Bina yalıtım sistemi Ahşap kapları   |   |

## İşin Tanımı

- Bu iş kapsamında, teklifte belirtilen mimari proje ve teknik özelliklere göre iki katlı ev, ProtasVillas® hafif çelik yapı tekniği ile yapılacaktır.
- İş kapsamında **sözleşmeye dâhil** inşaat işleri aşağıda belirtilmiştir:

- o Statik projesine uygun özellikte çelik malzemenin temini; pres/büküm/torna işleri ile hafif çelik profillerin ve bağlantı elemanlarının hazırlanması,
- o İmalat çizimlerinin oluşturularak vidalı sistem ile çelik duvar, döşeme, merdiven ve çatı/teras karkaslarının imalatı ve sahada montajı,
- o Temel-duvar birleşim yerleri ve zemin kat ıslak hacimlerin zemin-duvar birleşim yerlerinde elastik derz bantları ve çimento esaslı likit izolasyon malzemesi ile su yalıtımı yapılması,
- o Dış cephede tek kat alçı esaslı BoardeX® levha ile kaplama yapılması,
- o Dış duvar yüzeylerinde fileli sıva ve boya uygulaması yapılması,
- o İç cephede (1) tek kat alçı esaslı CoreX® levha ile kaplama yapılması,
- o İç duvar ve tavan yüzeylerinde fileli sıva ve boya uygulaması yapılması,
- o Tavanda tek kat alçı esaslı levhalarla kaplama yapılması,
- o Tavanda tek kat alçıpan levhalar ile kenar kısımlarda bant şeklinde asma tavan yapılması,
- o Dış cephede, duvar aralarında, arakat döşemesi, metal çatı örtüsü altında ve çatı/teras altı tavanı üzerinde yalıtım malzemeleri ile ısı/ses izolasyonu yapılması,
- o Çatı/teraslarda tek kat alçı esaslı BoardeXroof® levha ile kaplama yapılması,
- o Çatı/terasta bir(1) kat su yalıtım örtüsü ile su yalıtımı yapılması,
- o Metal kiremit çatı panel ve aksesuarları ile çatı kaplama örtüsü ve yağmur tahliye sisteminin yapılması,
- o Veranda yapılması
- o Yer döşemelerinde seramik/parke kaplama ve süpürgeliklerinin yapılması,
- o Islak hacim duvarlarında fayans kaplaması,
- o Merdiven zemini mermer/laminant parke/ahşap kaplaması,
- o Mutfak, banyo ve WC de ahşap dolap yapılması,
- o Mutfak tezgâhi yapılması,
- o Ahşap doğrama kapıların takılması,
- o Pencere ve kapılarda denizlik/eşiklik mermeri konması,
- o Banyo da duşakabin ve aksesuarlarının takılması,
- o Teras/Döşeme üzerine çimento şap yapılması,
- o Üst kat ıslak hacimlerin zeminlerinde sürülebilir likit izolasyon malzemesi ile iki (2) kat su yalıtımı yapılması,
- o PVC pencere ve camların takılması,

- Bina çelik dış kapısının takılması,
- Elektrik, TV/Telekom tesisatlarının, siva üstü terminal, parça ve aksesuarlarının takılması,
- Elektrik, TV/Telekom tesisatlarının kablolama işlerinin yapılması,
- Su/atıksu tesisatlarının borulama işlerinin yapılması,
- Siva üstü vitrifiye, parça ve aksesuarlarının takılması,
- Isıtma/soğutma tesisatlarının grosnik borulama işlerinin yapılması,
- İş kapsamında sözleşmeye **dâhil olmayan** inşaat işleri aşağıda belirtilmiştir:
  - Bina oturma alanı zemin hafriyat işleri yapılması,
  - Bina betonarme temel, temel üstü tesviyesi inşaatı/yapımı,
  - Mevcut yapıların sökülmesi, kırılması ve şantiyeden uzaklaştırılması,
  - Balkon korkuluklarının takılması,
  - Duvar kâğıdı yapılması,
  - Bina çevresi tretuvar yapılması,
  - Her türlü peyzaj ve çevre düzenleme işleri,
  - Şömine, hazne, kaplama ve bacasının yapılması,
  - Hidrofor ve güneş enerji-sıcak su takılması,
  - Paratoner takılması,
  - Kalorifer peteği, ekipman, parça ve aksesuarlarının takılması,
- Gerekli olması durumunda, yapının mühendislik hesapları ve projelerinin hazırlanmasından sonra bu şartnamede sunulan mimari projede revizyon yapılabilir.
- Kullanılacak tüm malzemeler TSE, CE belgeli 1.sınıf kalite olacaktır.
- İnşaat işleri yapılması için gerekli malzeme, işçilik, konaklama, donanım, araç, nakliye, yükleme-boşaltma işleri ile bunlardan doğacak inşaat masrafları edilen anahtar teslim fiyata **dâhildir**.
- İş bitiminde firmamız, inşaat atığı maddeleri inşaat alanından uzaklaştırarak binayı müşterimize teslim edecektir.
- İnşaatın yapımı için şantiye alanında gerekli elektrik ve su, işveren tarafından temin edilecektir.
- Elektrik, temiz su, atık su, yağmurlama, doğalgaz bağlantıları için gerekli borulama, rögar, menfez vs. altyapı inşaatları, şebeke bağlantıları ile resmi/özel tüm kuruluşlardan alınacak izinler, başvurular, takılması gerekli sayaç ve ekipmanlar ile bunlardan doğacak tüm masraflar müşterimize aittir.
- Bu iş için teklif edilen bedele; resmî kurumlara başvuruda talep edilen "Proje ve İnşaat Ruhsatı" alınması; laboratuvar test, deney, rapor vb. hazırlanması; yapı denetimi, danışmanlık

